

Retour de l'enquête sur les logiciels utilisés – Priorités 2012 – Points sur l'utilisation de ProgrE.

Retour de l'enquête sur les logiciels utilisés

Suite à l'enquête réalisée en janvier 2012, vous trouverez ci-dessous les résultats les plus significatifs.

Logiciels	Nombre d'académies
Comptabilité (WIN M9)	10
Comptabilité (ERIC-S)	13
E-VAE	16
PROGRED	13
Report Manager	20
EXCEL	23
Business Object	10

Priorités 2012 pour toutes les académies

A minima, devront être intégralement saisis pour l'année 2012 :

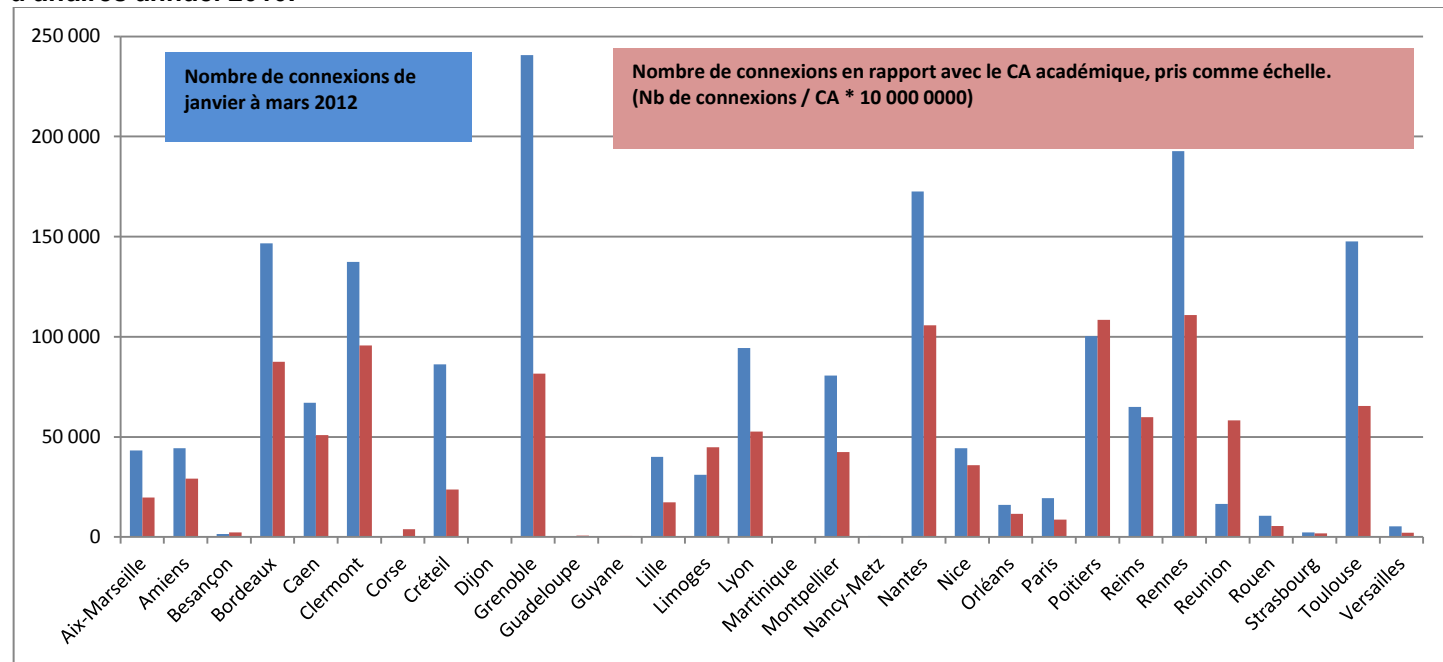
- Toutes les informations administratives relatives au Greta.
- Tous les établissements adhérents.
- Toutes les conventions mises en accord ordonnateur.
- Tous les personnels avec les situations administratives et emplois renseignées.

Deux « Powerpoints » à télécharger sur Réseau des GRETA -> PILOTAGE ->PROGRE -> DOCUMENTATION-OUTILS -> DOCUMENTATION MINISTERE pour vous aider : Greta_etablissements.zip et Personnels.zip.

Ces objectifs, déjà atteints par de nombreuses académies, sont facilement réalisables. Ils permettent notamment de suivre les conventions. Il suffirait d'y ajouter la saisie des factures pour obtenir également les recettes réalisées.

Points sur l'utilisation de ProgrE avec 3 indicateurs.

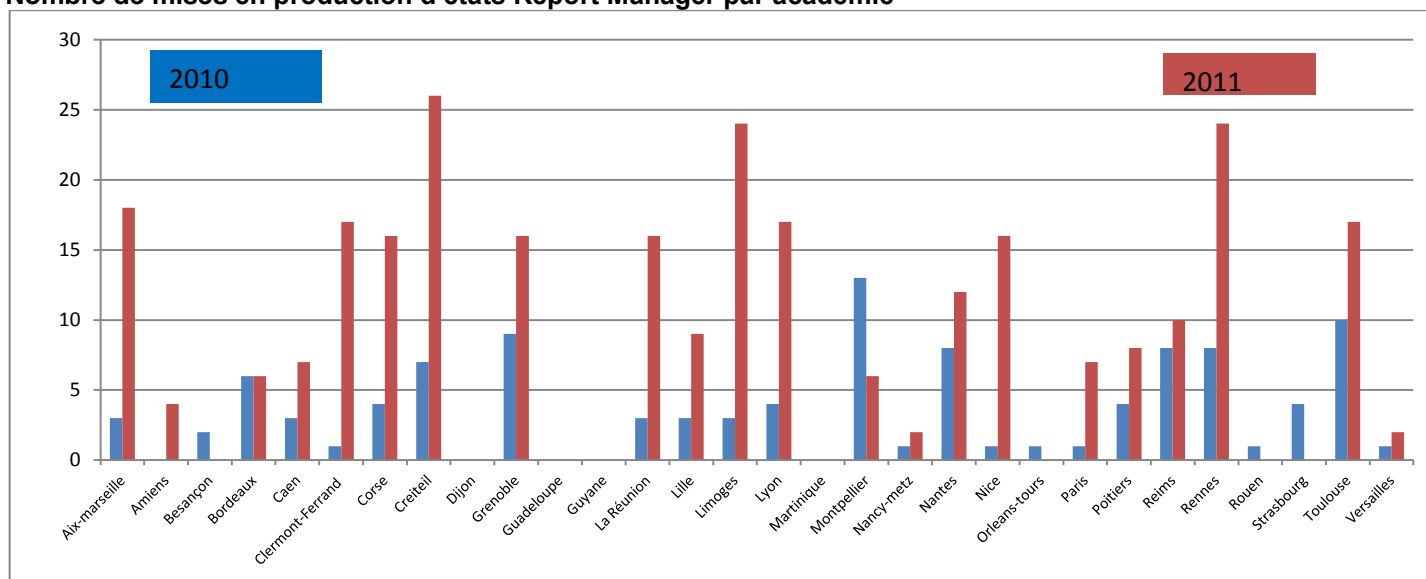
Nombre de connexions par académie de janvier à mars 2012 et nombre de connexions proportionnel au chiffre d'affaires annuel 2010.



A chaque fois qu'un utilisateur se connecte à ProgrE, le nombre de connexions augmente d'une unité. Le nombre maximal de connexions est de 240 706, le nombre minimal de 128.

Analyse : Cet indicateur est à regarder avec beaucoup de relativité. Il est notamment dépendant d'habitudes de travail et du volume d'activité de chaque académie.

Nombre de mises en production d'états Report Manager par académie



Trois groupes / mises en production en 2011

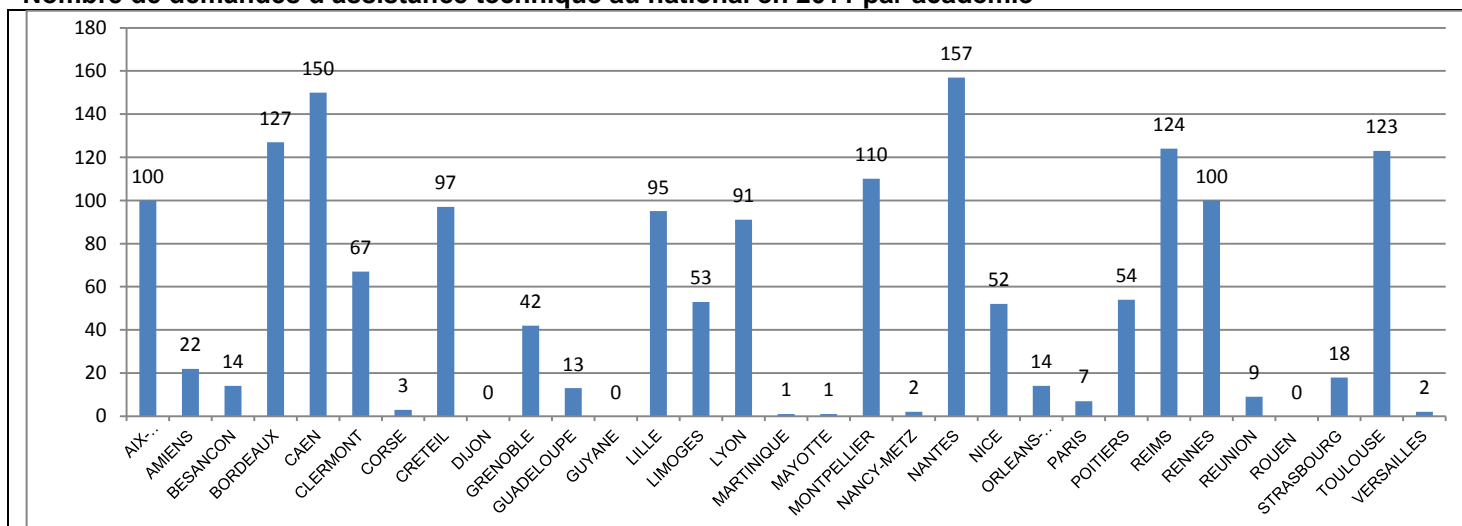
12 académies > 15 mises en production	7 Académies – Entre 5 et 15 mises en production	11 académies < 5 mises en production
Aix-Marseille, Clermont-Ferrand, Corse, Créteil, Grenoble, La Réunion, Limoges, Lyon, Nantes, Nice, Rennes, Toulouse	Bordeaux, Caen, Lille, Montpellier, Paris, Poitiers, Reims,	Amiens, Besançon, Dijon, Guadeloupe, Guyane, Martinique, Nancy-Metz, Orléans-Tour, Rouen, Strasbourg, Versailles

Remarques :

- Une édition Report Manager permet de réaliser des éditions personnalisées pour les Greta.
- Une mise en production comporte un nombre variable d'éditions.
- L'académie de Grenoble produit et mutualise pour son inter-académie.

Analyse : L'augmentation du nombre de nouvelles éditions créés par les académies démontre un intérêt croissant pour ProgrE.

Nombre de demandes d'assistance technique au national en 2011 par académie



Trois groupes sans Mayotte.

9 académies > 100 demandes	8 académies - Entre 20 et 100 demandes	13 académies < 20 demandes
Aix-Marseille, Bordeaux, Caen, Lille, Montpellier, Nantes, Reims, Rennes, Toulouse	Amiens, Clermont-Ferrand, Créteil, Grenoble, Limoges, Lyon, Nice, Poitiers,	Besançon, Corse, Dijon, Guadeloupe, Guyane, Martinique, Nancy-Metz, Orléans-Tour, Paris, La Réunion, Rouen, Strasbourg, Versailles

Remarque : Une réponse peut exiger plusieurs jours de travail et demander l'intervention de plusieurs personnes.

Analyse : La demande d'assistance technique reste soutenue pour 17 académies, moyenne pour 6 académies et inexistante pour 7 académies.

Le prochain Flash-info donnera le pourcentage du chiffre d'affaires saisi par académie pour l'année 2011.

Philippe Henquet
 Chef de projet ProgrE
 philippe.henquet@education.gouv.fr